

5,600万円

条件付き土地  
referencePLAN

No.1-5区画

4LDK+PANTRY+2LOFT

敷地面積 /  $101.06\text{m}^2$  (約30.57坪)

建物面積 /  $100.09\text{m}^2$  (約30.27坪)



5,300万円

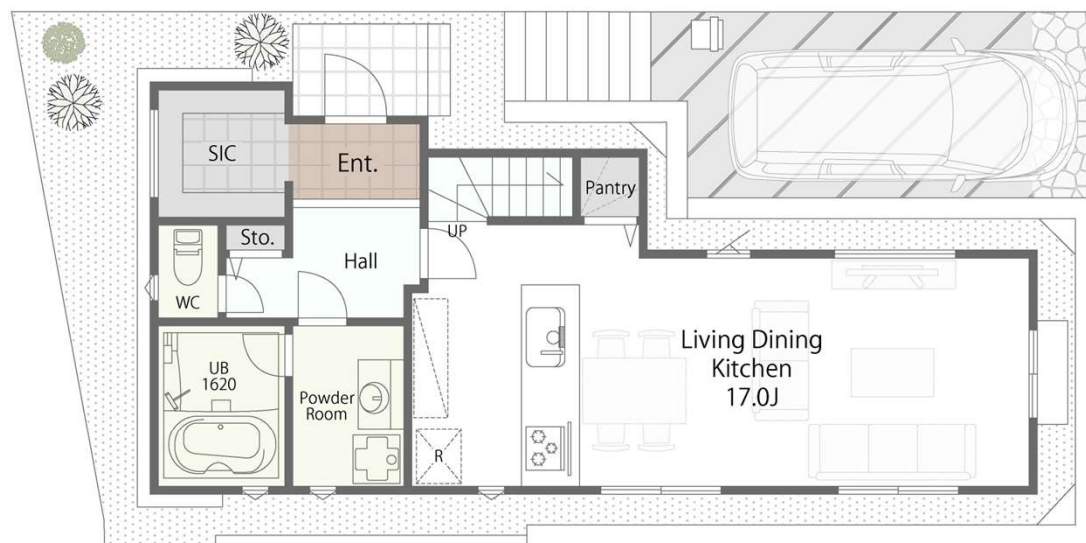
条件付き土地  
referencePLAN

No.1-7区画

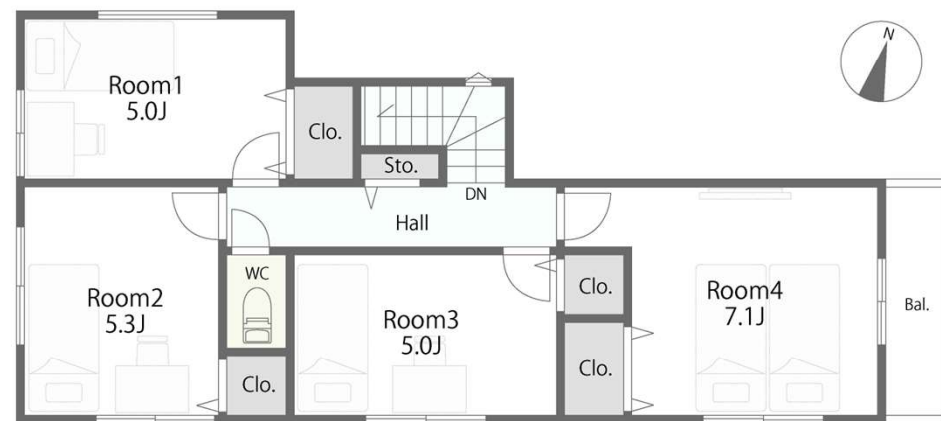
4LDK+SIC+PANTRY

敷地面積 /  $100.48\text{m}^2$  (約30.39坪)

建物面積 /  $98.43\text{m}^2$  (約29.77坪)



1F



2F

5,100万円

条件付き土地

referencePLAN

No.1-8区画

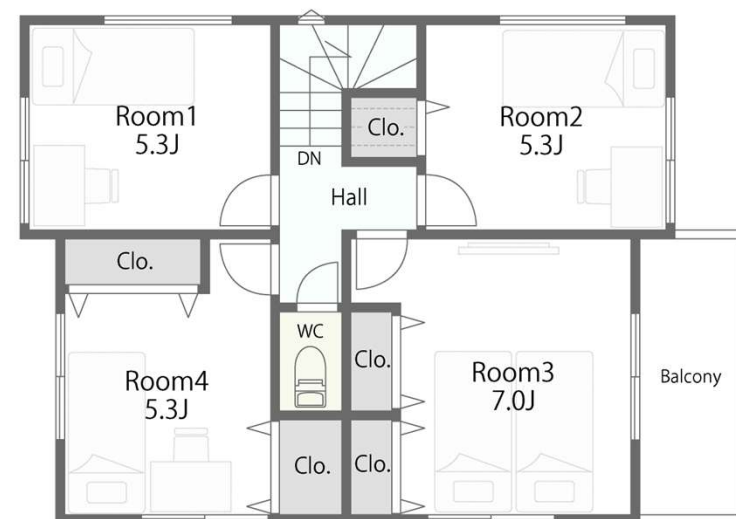
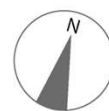
4LDK+SIC

敷地面積 /  $105.55\text{m}^2$  (約31.92坪)

建物面積 /  $96.46\text{m}^2$  (約29.17坪)



1F



2F

4,300万円

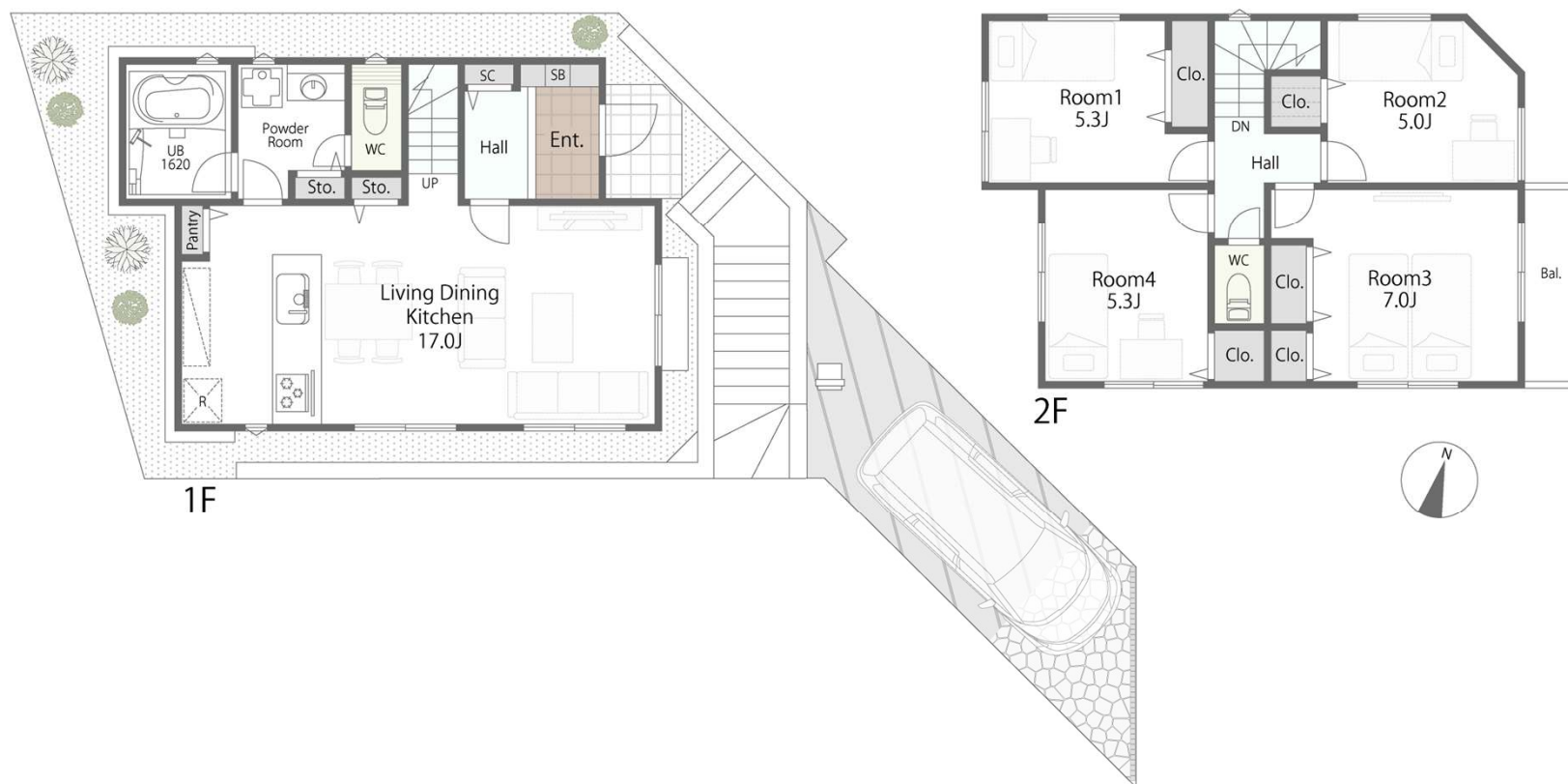
条件付き土地  
referencePLAN

No.1-9区画

4LDK+SIC

敷地面積 /  $102.40\text{m}^2$  (約30.97坪)

建物面積 /  $93.57\text{m}^2$  (約28.30坪)



4,000万円

条件付き土地  
referencePLAN  
No.1-10区画

4LDK+SIC

敷地面積 /  $146.90\text{m}^2$  (約44.43坪)

建物面積 /  $104.74\text{m}^2$  (約31.68坪)



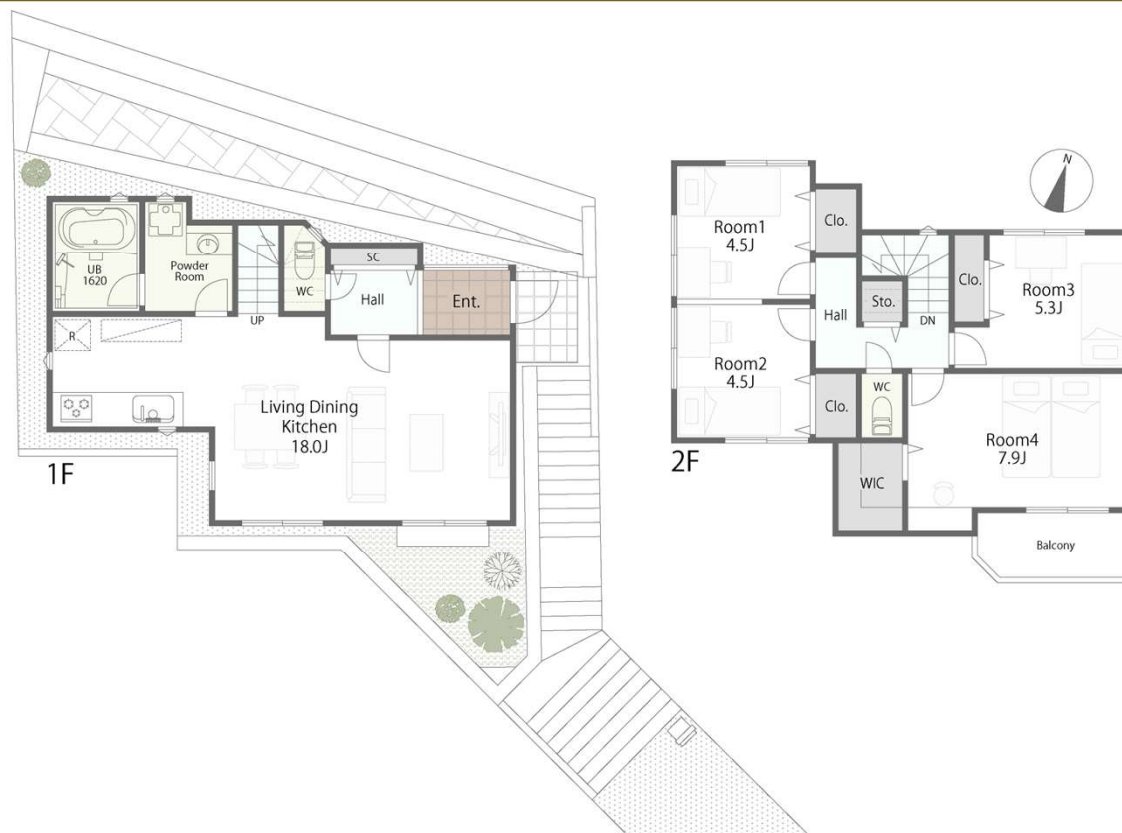
4,300万円

条件付き土地  
referencePLAN  
No.1-11区画

4LDK+WIC

敷地面積 /  $125.67\text{m}^2$  (約38.01坪)

建物面積 /  $97.81\text{m}^2$  (約29.58坪)



4,600万円

条件付き土地  
referencePLAN  
No.1-12区画

4LDK+SIC

敷地面積／ 107.84m<sup>2</sup> (約32.62坪)

建物面積／ 96.15m<sup>2</sup> (約29.08坪)



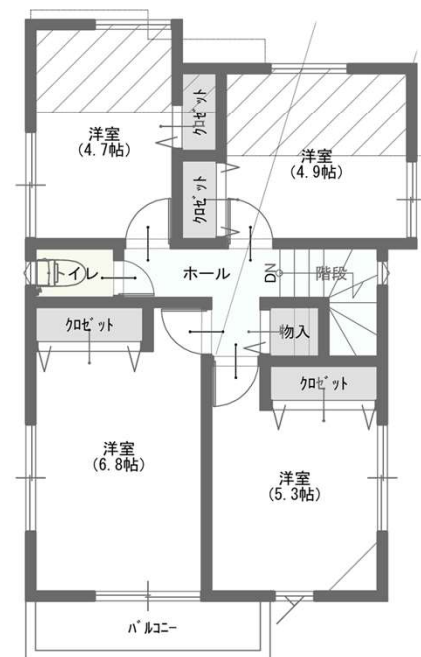
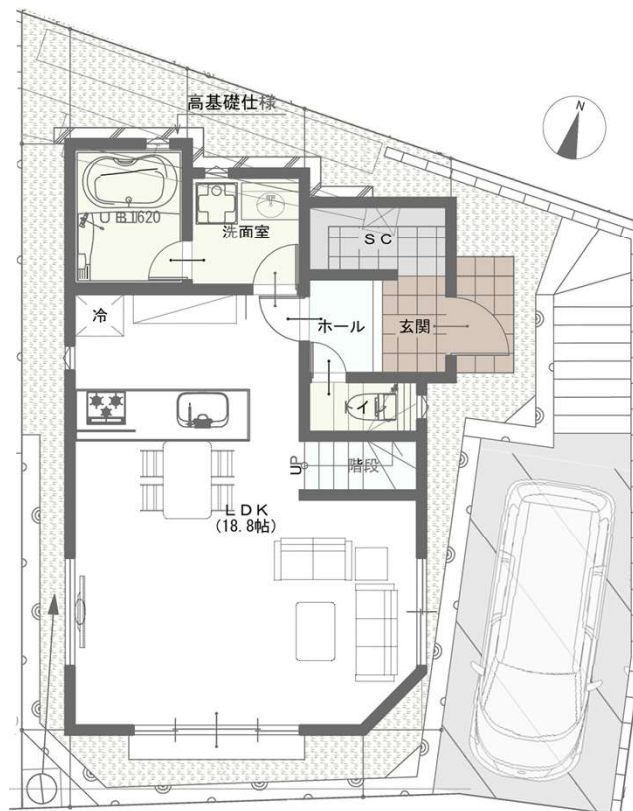
5,500万円

条件付き土地  
referencePLAN  
No.1-13区画

4LDK+SIC

敷地面積 / 101.69m<sup>2</sup>

建物面積 / 95.53m<sup>2</sup>





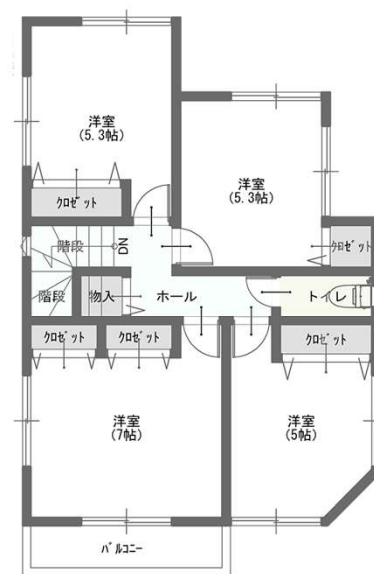
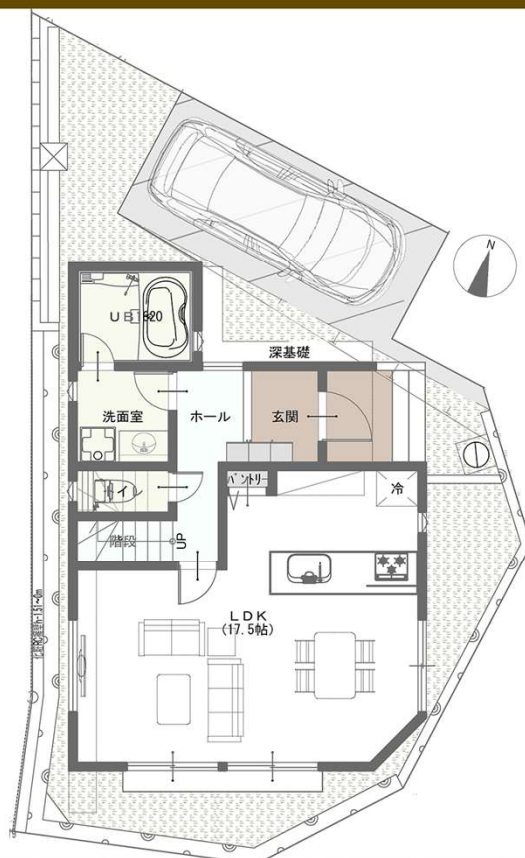
5,600万円

条件付き土地  
referencePLAN  
No.1-14区画

4LDK+SIC

敷地面積 / 102.24m<sup>2</sup>

建物面積 / 97.29 m<sup>2</sup>



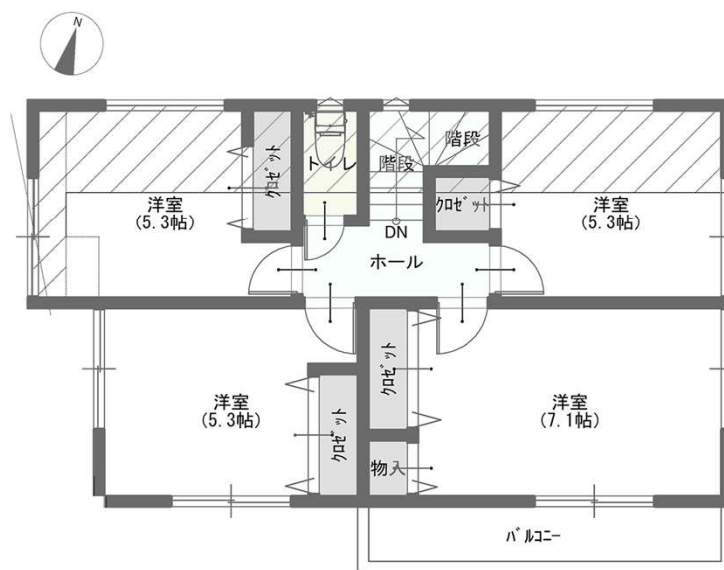
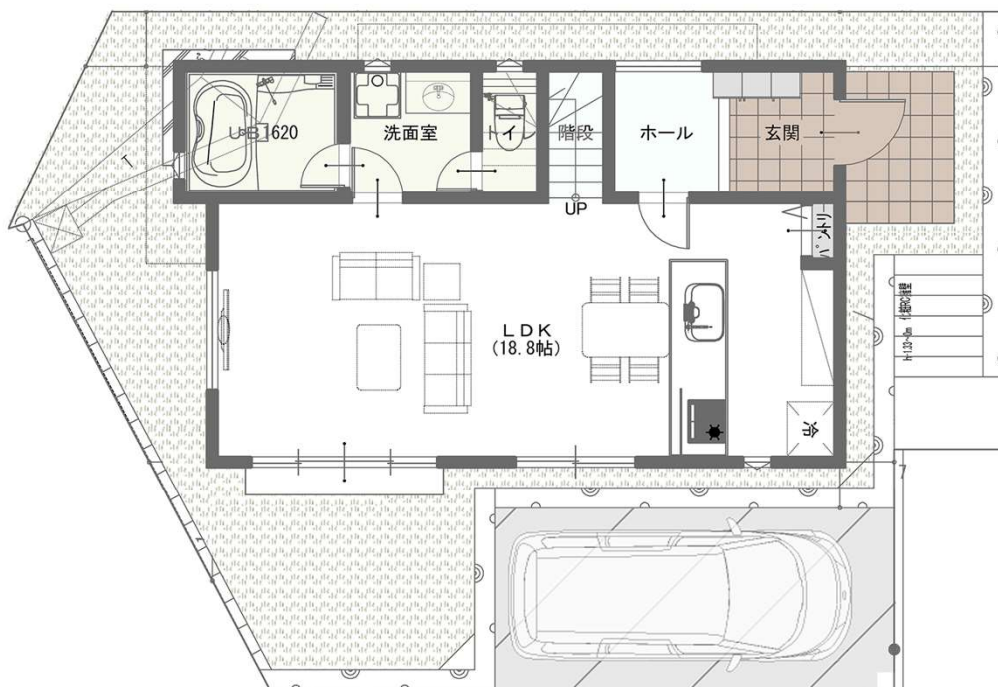
5,200万円

条件付き土地  
referencePLAN  
No.1-15区画

4LDK+PANTRY

敷地面積 / 108.84m<sup>2</sup>

建物面積 / 97.70m<sup>2</sup>



4,500万円

条件付き土地

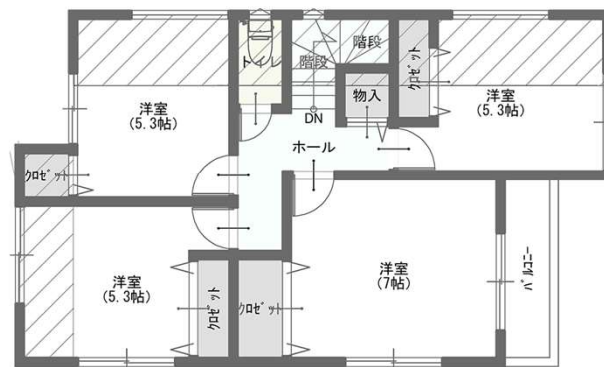
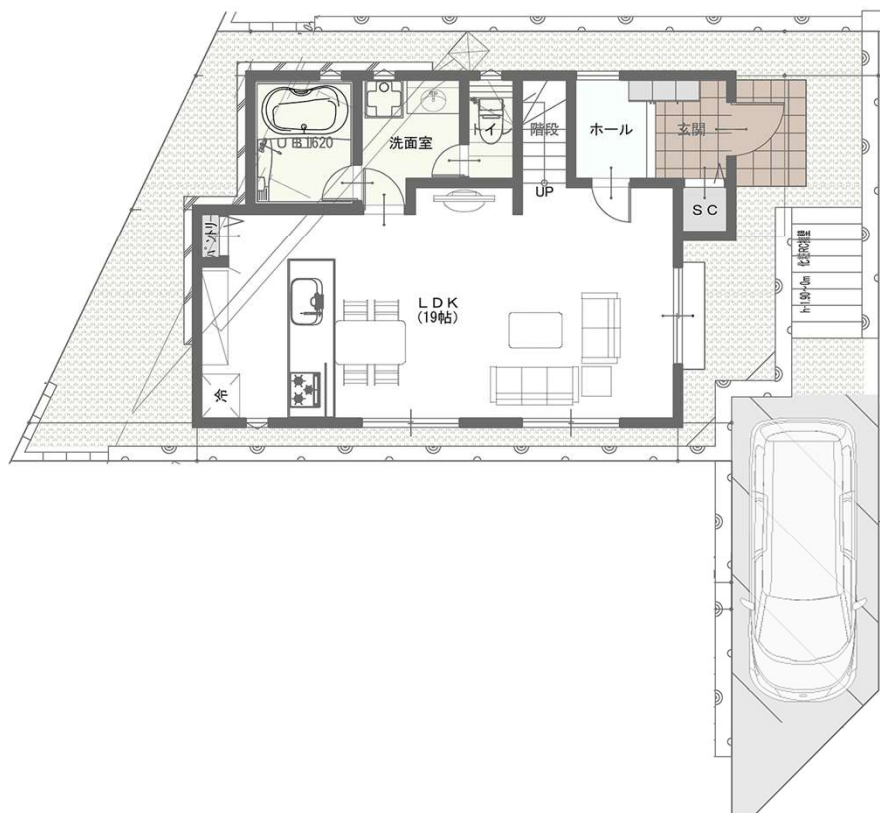
referencePLAN

No.1-16区画

4LDK+SIC

敷地面積 / 108.11m<sup>2</sup>

建物面積 / 100.19m<sup>2</sup>



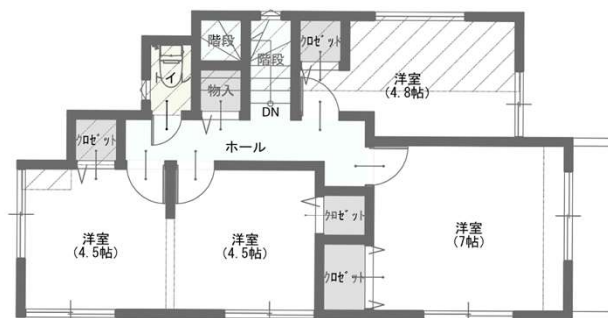
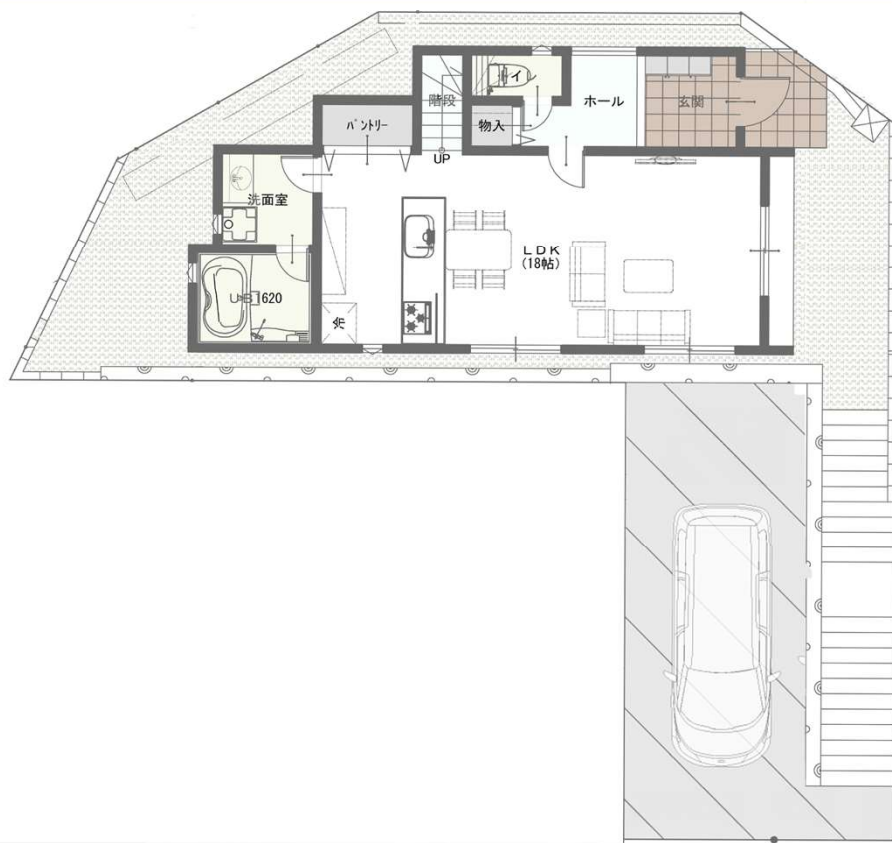
4,700万円

条件付き土地  
referencePLAN  
No.1-17区画

4LDK+SIC+PANTRY

敷地面積 / 132.39㎡

建物面積 / 96.88㎡



4,600万円

条件付き土地  
referencePLAN  
No.1-18区画

4LDK+SIC+PANTRY

敷地面積 / 106.73m<sup>2</sup>

建物面積 / 96.46m<sup>2</sup>

